

Nationaal Programma
Leefbaarheid en
Veiligheid



Startbijeenkomst SPUK Kansrijke Wijk

11 juli 2023



Waarom een gebundelde SPUK?

- Ambitie vanuit het NPLV om integraal werken te bevorderen (bij Rijk én gebieden)
- Bundeling vijf hoofdthema's en programmageld
 - Actielijn 3 binnen het NPLV: 'Meedoen in de samenleving'
- Realiteit is vaak integraal; opstapeling problematiek
 - Ruimte bieden voor bekostiging interventies die domein-overstijgend werken
- Verminderen administratieve last
 - Vereenvoudigen aanvraagprocedure
 - Vereenvoudigen financiële verantwoording (SiSa)



Welke regelingen lopen er mee in de SPUK?

Middelen (x €1.000)	Hoofddoel	2023	2024	2025	Cumulatief
SZW	Armoede en Schulden	10.200	3.400	3.400	17.000
	Re-integratie	0	9.350	9.775	19.125
	Veerkracht en Weerbaarheid	1.700	1.700	1.700	5.100
OCW	School en Omgeving	13.066	31.610	28.049	72.727
	Jonge Kind	10.444	31.333	31.333	73.110
Integraal		6.249	13.658	13.104	33.010
BZK	Programmaondersteuning	10.000	10.000	10.000	30.000
	Totaal	51.660	101.051	97.361	250.072



Wat kan er met integraal budget?

- Integraal budget verdeeld o.b.v. verdeelsleutels hoofdthema's
- Te gebruiken voor:
 - Activiteiten die over één hoofdthema gaan (versterken inzet)
 - Activiteiten die over meerdere hoofdthema's gaan
- Gebieden zijn verantwoordelijk voor invulling van integraal budget
- Alleen overkoepelende doelstelling hoofdthema's van toepassing bij besteding integraal budget
 - Voorbeeld naschoolse activiteiten gericht op ouders



Aanvraagprocedure en wijzigingen

- Eén aanvraagformulier
 - Digitaal beschikbaar
 - Verwijzen naar uitvoeringsplan
- Alle vragen beantwoorden
- Aanvraagperiode 1 augustus – 30 september
 - Noodzakelijk i.v.m. overboeking middelen dit jaar
- Begeleidingscommissie adviseert MVRO
- Gebiedsadviseurs als sparringpartner
- Na de beschikking: bij wijzigingen boven de 25% van toegekende bedrag voor hoofdthema (incl. integraal budget) **of** nieuwe activiteiten een wijzigingsaanvraag doen



Lokale alliantie & Bestedingsvoorwaarden

- Lokale alliantie staat voorop
- Formulering bestedingsvoorwaarden ‘grensgevallen’
 - Re-integratie: alleen activiteiten voor bewoners uit het stedelijke focusgebied
 - School en omgeving: activiteiten van scholen die meedoen
 - Jonge Kind, Veerkracht en Weerbaarheid en Armoede en Schulden, Integrale middelen: activiteiten binnen het stedelijk focusgebied



Uitkeren en besteding middelen

- Eerste middelen worden december 2023 uitgekeerd
- Volledige doorschuif van middelen toegestaan
 - Besteding in 2023 niet verplicht
- Niet bestede middelen worden teruggevorderd
 - Niet inzetbaar voor andere doeleinden binnen NPLV
- Let op dubbelfinanciering
 - Voorbeeld regiodeal



BTW-compensatiefonds (BFC)

- Vermeldde bedragen inclusief bijdrage BFC
- Percentages afgestemd met VNG
- Gemeenten zijn niet btw-plichtig

Hoofdthema	Percentage BFC
Armoede en Schulden	5%
Veerkracht en Weerbaarheid	5%
Re-integratie	5%
Jonge Kind	0%
School en Omgeving	0%
Programmaged BZK	5%
Integraal (afgeleid)	1.1%



Leerkring(en) - www.wijkwijzer.org

Wijkwijzer is het platform voor leefbare en veilige wijken

- kennis, verdieping en uitwisseling
- voor beleidsmakers, wijkprofessionals en actieve bewoners
- ✓ Lokale ondersteuning op maat door experts uit het Wijkwijzer netwerk
- ✓ Leren tussen 20 focusgebieden door delen van valkuilen en topprestaties
- ✓ Versterken bewonersbetrokkenheid door uitwisseling, gericht advies en focus op lokale context
- ✓ Verzamelen en aanjagen van kennisproducten en vertalen in handelingsperspectief in de uitvoering

www.wijkwijzer.org/vraagbaak

Nationaal Programma
Leefbaarheid en
Veiligheid



Of stel je vraag aan



Cynthia Friebel, Movisie
c.friebel@movisie.nl



**Matthijs Uyterlinde, Verwey-Jonker
Instituut**
MUyterlinde@verwey-jonker.nl



Maarten Hoorn, Platform31
maarten.hoorn@platform31.nl



Jetze van der Ham, LPB
jwj.van.der.ham@breda.nl



Kristel Jeurig, LSA
kristel@lsabewoners.nl



Leonie Aarsen, Het CCV
leonie.aarsen@hetccv.nl



VWS - “gezonde leefomgeving”

- Voorbereiding om VWS-middelen toe te voegen aan deze SPUK per 1 oktober
- Het gaat om planvorming om “de leefomgeving gezonder te maken”
- In ieder geval geen plan schrijven om in aanmerking te komen
- Informatie volgt in later stadium, jullie worden nog geconsulteerd

A large orange shape on the left side of the slide, consisting of a vertical rectangle on the left and a quarter-circle on the right.

Hoofdthema
Armoede en
Schulden

Sabine Walet

Ministerie van Sociale Zaken en
Werkgelegenheid





Hoofdthema Armoede en Schulden

Het doel van het hoofdthema is om in te zetten op de preventie van armoede en schulden binnen de stedelijke focusgebieden

Daarmee kan een bijdrage worden geleverd aan het behalen van de volgende doelstellingen vanuit de aanpak geldzorgen, armoede & schulden vanuit SZW:

1. Een **halvering van het aantal mensen** in armoede in 2030 (ten opzichte van 2015);
2. Een **halvering van het aantal kinderen** dat in armoede opgroeit in 2025 (ten opzichte van 2015);
3. Een **halvering van het aantal huishoudens** met problematische schulden in 2030 (ten opzichte van 2015)



Hoofdthema Armoede en Schulden

Waar kun je aan denken?

- **Financiële educatie** voor zowel kinderen, jongeren als volwassenen;
- Het equiperen van (niet-financiële) **professionals** bij het herkennen van, bespreken van en verwijzen bij financiële zorgen of beginnende problemen (zie bijvoorbeeld de ‘handreiking omgaan met armoede op scholen’). Inzetten van **sleutelpersonen** om de brug te slaan met professionals/gemeenten;
- Het organiseren **van één (fysiek) laagdrempelig loket** voor financiële vragen en problemen. Zie bijvoorbeeld de Helpdesk Geldzaken van gemeente Den Haag. Zij beschikt sinds 2022 over 38 locaties.
- Vindplaatsen rondom **geboortezorgprofessionals, werkgevers, huisartsen, sociaal werkers** verstevigen/ ontwikkelen voor het herkennen, bespreken en doorverwijzen rond geldzorgen



Hoofdthema Armoede en Schulden

Digitale Spreekuren – Armoede & Schulden

- Maandag 24 juli 13-14u
- Donderdag 24 augustus 14-15u

Hoofdthema
Veerkracht en
Weerbaarheid

Gerard Lucius

Ministerie van Sociale Zaken en
Werkgelegenheid

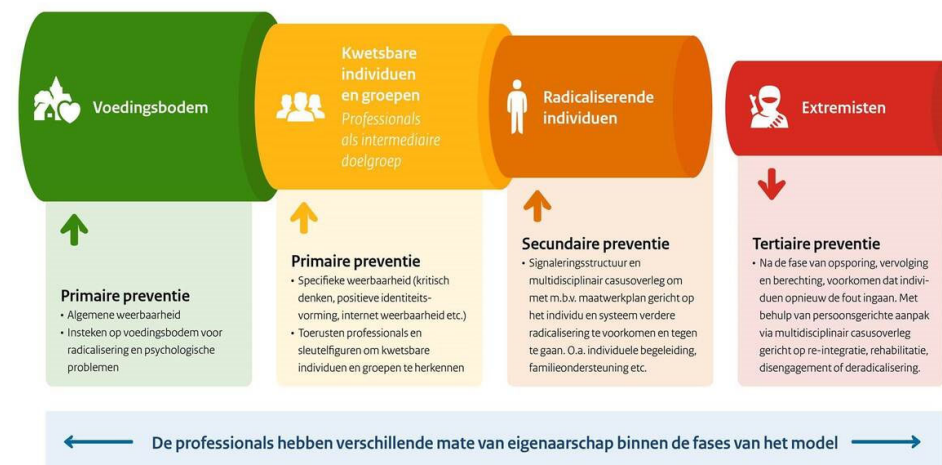




Hoofdthema Veerkracht en Weerbaarheid

- Bewaren en bevorderen van het samenleven en de sociale stabiliteit in Nederland
- Maatschappelijke ontwikkelingen en fenomenen die de stabiliteit onder druk zetten
- Verdeelsleutel gelijk verdeeld over gebieden
- Beweging van secundaire naar primaire preventie
 - Inzet op versterken beschermende factoren
- Aanloop naar opgeschaald programma met bewezen interventies
 - *Opschalen wat werkt, leren van wat niet werkt*
- Ruimte voor ontwikkeling en experimenteren

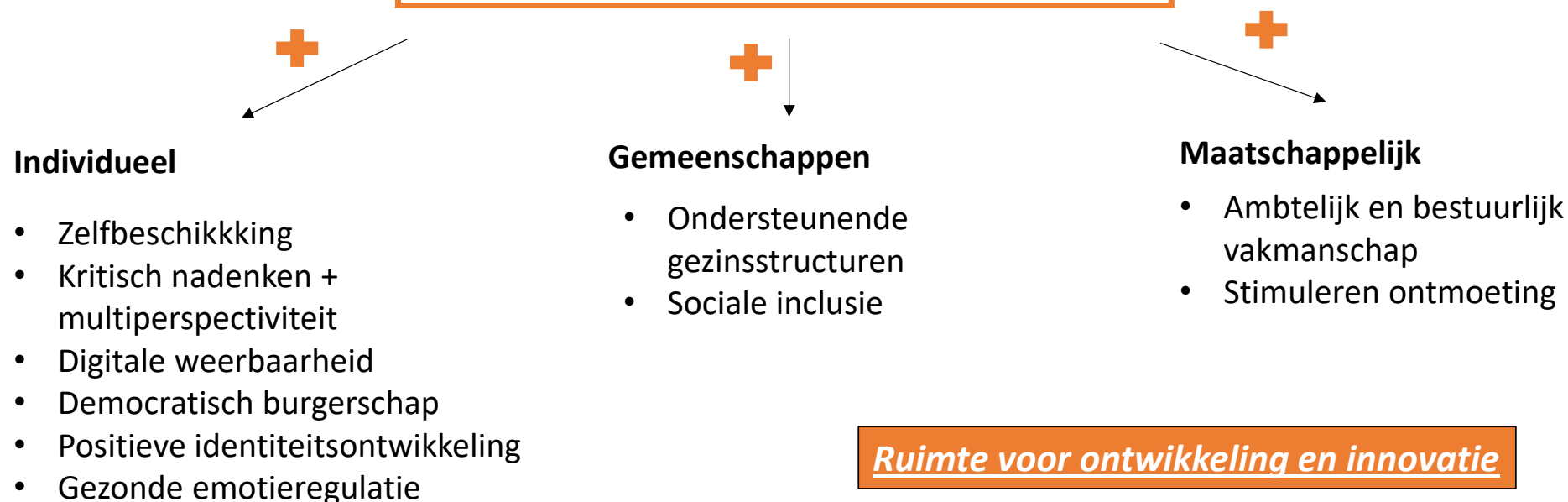
Preventieclassificatiemodel





Hoofdthema Veerkracht en Weerbaarheid

Bewezen beschermende factoren





Waar kun je aan denken?

- Opschalen lokale (bewoners-)initiatieven
- Talent- en identiteitsontwikkeling bij jongeren
- Herstellen relaties met (afgehaakte) inwoners
- Bevorderen zelfbeschikking kwetsbare inwoners

A large orange shape on the left side of the slide, consisting of a vertical rectangle on the left and a quarter-circle on the right.

Hoofdthema
Re-integratie

Janne van Stokkom

Ministerie van Sociale Zaken en
Werkgelegenheid





Re-integratie

- Middelen voor 2024 t/m 2028 (en evt. verder)

2024	2025	2026	2027	2028	<u>Onder voorbehoud structureel</u>
€11.000.000	€11.500.000	€12.370.000	€13.000.000	€13.000.000	€13.000.000

Loopt mee in deze
NPLV-spuk

Is gereserveerd op de SZW-begroting, informatie
hierover volgt in 2025

Intentie: bestedingsvoorwaarden gelijk

Onder voorbehoud van
positieve resultaten evaluatie,
vergt aanvullende
besluitvorming



Re-integratie - bestedingsvoorwaarde

- Activiteiten waarmee **inwoners van het stedelijk focusgebied** die aanspraak maken op ondersteuning bij arbeidsinschakeling als bedoeld in artikel 7, eerste lid, onderdeel a, van de **Participatiewet** begeleiding krijgen gericht op het **vinden van duurzame betaalde arbeid**.



Re-integratie - inspiratie

Waar kún je aan denken?

- Brede doelgroep of subdoelgroepen als statushouders, senioren, langdurig bijstandsgerechtigden, mensen met een arbeidsbeperking, niet-uitkeringsgerechtigden
- Extra capaciteit voor klantmanagers
- Integrale aanpak wegnemen belemmeringen (thuis, zorg, kinderopvang, schulden etc.)
- Mensen opleiden en matchen op werk in kraptesectoren (wijkwerkgevers), via oa:
 - Leerwerktrajecten, sectorale loopbaanpaden met leerlijnen praktijkleren in het mbo, oa voor kinderopvang
 - Inzet jobcarving/functiecreatie
 - Individuele plaatsing en steun (IPS, voor GGZ-doelgroep)
 - Jobcoaching/nazorg
 - Matching op functie energiefixer (BZK-middelen)

A large orange shape on the left side of the page, consisting of a vertical rectangle on the left and a quarter-circle on the right.

Hoofdthema
Het jonge
kind

Anneke de Wolff

Ministerie van Onderwijs, Cultuur en
Wetenschap



Ontwikkeling Jonge Kind

Middelen: voor activiteiten om voorschoolse educatie en de vroegschoolse periode te optimaliseren

Voorschoolse educatie

1. ve-ouders in staat stellen hun kind goed te stimuleren in de ontwikkeling
2. vergroten/ bevorderen van deelname aan voorschoolse educatie

Vroegschoolse periode

3. training en coaching van PM-ers en leerkrachten groep 1,2 en 3
4. inzet extra beroepskracht in groep 1 en 2



1. Gezinsgerichte aanpak

Doel: ouders van doelgroeppeuters beter in staat stellen hun kind goed te stimuleren in zijn/ haar ontwikkeling

Voorbeelden

- een bewezen effectieve aanpak voor VE, zoals *VVE thuis*, *Opstapje*
- programma's voor opvoedingsondersteuning, bijv. *Thuis in Taal*, de gemeentelijke *Gezinsaanpak Geletterdheid* of *Stevig Ouderschap*
- laagdrempelige spel- of inloopochtenden
- of een eigen aanpak met goede onderbouwing

Beknopte brochure *Samenwerken met alle ouders in de VVE*



2. Vergroten deelname voorschoolse educatie

Activiteiten gericht op ouders van (as) doelgroeppeuters, zodat meer kinderen naar de voorschoolse educatie gaan

Voorbeelden:

- inzet van een peuterconsulent
- gerichte communicatiecampagne
- gezinsgerichte aanpak (zie lijn 1)
- financiële drempels wegnemen (bijv. 16 uur ve volledig gratis)
- of een eigen aanpak met goede onderbouwing

Beknopte brochure [vergroten bereik voorschoolse educatie](#)



3. Training en coaching PM-ers en leerkrachten groep 1,2 en 3

Gezamenlijk trainings- én coachingsaanbod voor PM-ers en leerkrachten van groep 1, 2 en 3

- vakinhoudelijke training
- coaching on the job

Middelen zijn ook bedoeld voor vervangingskosten

- Oktober/ november 2023: handreiking met wetenschappelijk onderbouwde inzichten voor deze training en coaching, inclusief voorbeeldmateriaal
 - Wat zou u het meeste helpen? Waaraan behoefte?



4. Extra beroepskracht in groep 1 en 2

Inzet van een extra beroepskracht van 1 fte, naast reguliere leerkracht

- onderwijsassistent minimaal mbo 3 of PM-er
- rol: zorgen voor meer interactie tussen kinderen en volwassenen

En de personeelstekorten dan?

Wij maken het voor graag (iets) makkelijker

Graag van u horen:

- Heeft u behoefte aan ondersteuning op dit punt?
- Zo ja, waaraan heeft u precies behoefte?



Aanvraagformulier onderdeel Jonge Kind

Paar aandachtspunten

- Bij voorkeur alle 4 de lijnen
- Geef bij elke activiteit aan: aan welke lijn draagt dit bij? (kunnen er meer zijn)
- Kijk goed naar BTW, veel onderwijsactiviteiten zijn vrijgesteld van BTW

Schroom niet om vragen te stellen bij de Dienstpostbus of tijdens digitale inloopsprekken

A large orange shape on the left side of the slide, consisting of a vertical rectangle on the left and a quarter-circle on the right.

Hoofdthema
School en
Omgeving

Karin Eising

Ministerie van Onderwijs, Cultuur en
Wetenschap



Hoofdthema School en Omgeving

- Buitenschools programma so, po en vo
- Talentontwikkeling
 - Sport
 - Cultuur
 - Sociale ontwikkeling
 - Cognitieve ontwikkeling

(geen maaltijden, buitenlandse reizen en citotraining)



Kansen





School en Omgeving

- Bestaand programma 128 lokale coalities
- 85% van de scholen in focusgebied
 - Leeuwarden
 - Zaanstad
 - Rotterdam
 - Heerlen
 - Groningen
- Alleen de scholen uit de lokale coalitie
- SPUK vs subsidie





Vooruitblikken

- Bijeenkomsten
- Inloopspreekuren
- Aanvraagperiode 1 augustus – 30 september
- Vragen? Neem contact op via postbus
 - <SPUKkansrijkewijk@minbzk.nl>