



# Plancapaciteit en bouwproductie

## Meer woningen nodig

De woningbouwopgave blijft voorlopig hoog. Om het woningtekort in te lopen, is stabiliteit en continuïteit nodig. Het doel is daarom jaarlijks 100.000 woningen te bouwen. Dit is een gezamenlijke ambitie. Met provincies is afgesproken om op 30% meer plancapaciteit te sturen. Zo zijn er voldoende plannen voor het bouwen van nieuwe woningen. Landelijk halen de regio's de beoogde 130% plancapaciteit. Iedere regio draagt zijn steentje bij.



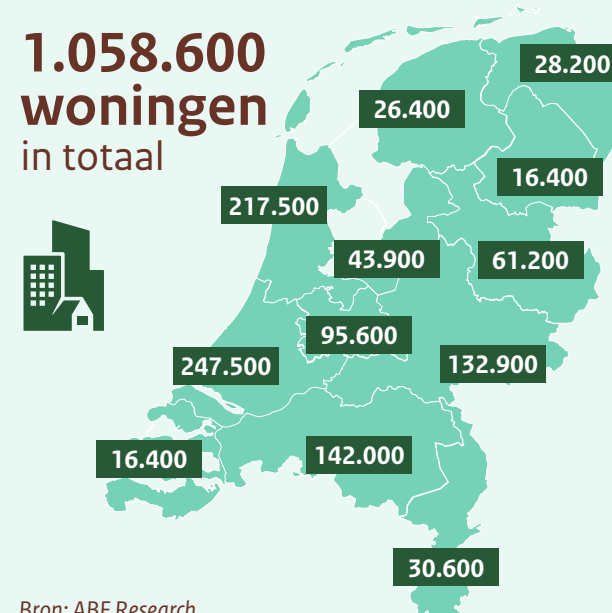
## Stijging bouwopgave

Woningtekort stijgt van **4,8%** naar **4,9%**



## Plancapaciteit (bruto) tot en met 2030

**1.058.600** woningen in totaal



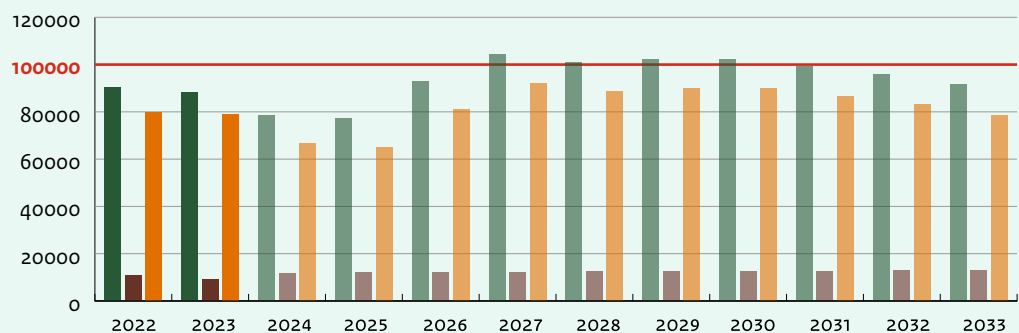
Bron: ABF Research

### Verhouding bruto plancapaciteit/afspraken woondeals

|            |      |               |      |
|------------|------|---------------|------|
| Groningen  | 130% | Utrecht       | 131% |
| Fryslân    | 167% | Noord-Holland | 137% |
| Drenthe    | 130% | Zuid-Holland  | 118% |
| Overijssel | 165% | Zeeland       | 129% |
| Flevoland  | 130% | Noord-Brabant | 111% |
| Gelderland | 150% | Limburg       | 151% |

**Nederland 130%**

## Bouwproductie\* bouw en overige toevoegingen (\*prognose vanaf 2024)



Bron: ABF Research

■ Nieuwbouw en overige toevoegingen ■ Sloop ■ Saldo

