



Verduurzamingssubsidies

Wet betaalbare huur

Hogere energielabels (B t/m A++++) worden door de Wet betaalbare huur beter gewaardeerd. Slechte labels (E,F,G) krijgen juist aftrekpunten (m.u.v. monumenten, vanwege de monumentale waarde worden deze niet lager gewaardeerd dan een waardering van 0 punten). Zo wordt het prijsverschil tussen woningen met een goed en een slecht energielabel groter en wordt de verduurzaming van huurwoningen gestimuleerd. Om een beter energielabel te stimuleren zijn er verschillende verduurzamingssubsidies.

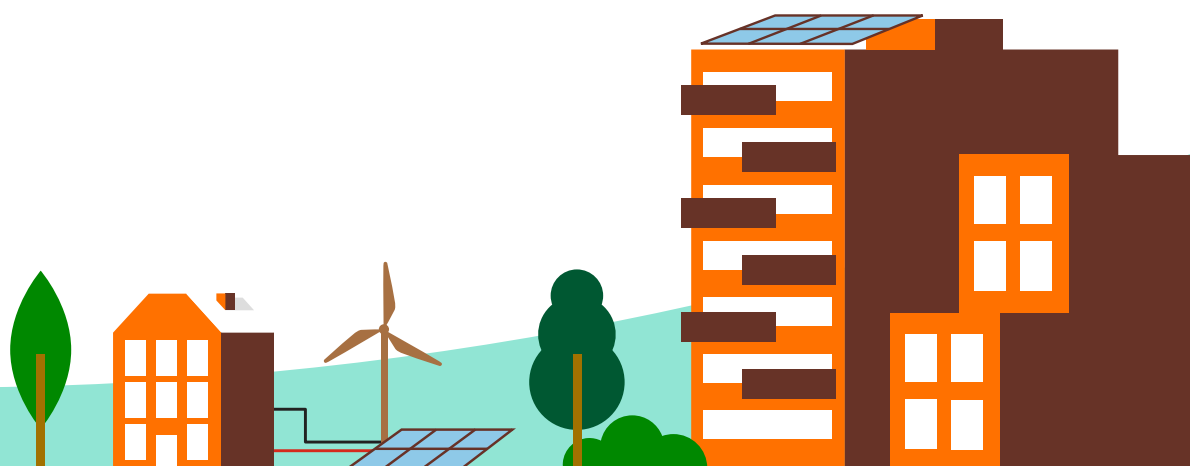
Subsidieregeling Verduurzaming en Onderhoud Huurwoningen (SVOH)

Bent u een private verhuurder en wilt u een of meer van uw bestaande huurwoningen verduurzamen? Dan is de kans groot dat u in aanmerking komt voor de Subsidieregeling Verduurzaming en Onderhoud Huurwoningen (SVOH). Met deze regeling krijgt u subsidie voor energiebesparende maatregelen, daarmee samenhangend onderhoud en een energieadvies om uw huurwoning(en) te verduurzamen. Meer informatie kunt u vinden op: [Subsidieregeling Verduurzaming en Onderhoud Huurwoningen \(SVOH\) \(rvo.nl\)](https://www.rvo.nl/nl/subsidie-regeling-verduurzaming-en-onderhoud-huurwoningen)

SVVE: subsidie voor verduurzamingsmaatregelen

Bent u een verhuurder met huurwoningen in een gemengde Vereniging van Eigenaars (VvE) en is de VvE van plan uw gebouw(en) te verduurzamen? Maak dan gebruik van de subsidie voor verduurzamingsmaatregelen. U kunt subsidie aanvragen voor isolatie of andere energiebesparende maatregelen, een warmtepomp, zonneboiler of bijvoorbeeld een centrale aansluiting op een warmtenet.

Meer informatie kunt u vinden op: SVVE: [subsidie voor verduurzamingsmaatregelen \(rvo.nl\)](https://www.rvo.nl/nl/subsidie-verduurzamingsmaatregelen)



Investeringssubsidie duurzame energie en energiebesparing (ISDE)

Verduurzaam uw te verhuren woning met de ISDE voor zakelijke gebruikers. Dat kan bijvoorbeeld met een (hybride) warmtepomp of een zonneboiler. Voor meer informatie gaat u naar: [Investeringssubsidie duurzame energie en energiebesparing voor zakelijke gebruikers \(ISDE\) \(rvo.nl\)](#)

N.B.

Er is een wijzigingsregeling in de maak waardoor private verhuurders met ingang van januari 2025 voor genoemde duurzame warmteopties terecht kunnen bij de SVOH. Woningcorporaties blijven subsidie aanvragen bij de ISDE.

Subsidieregeling procesondersteuning opschaling renovatieprojecten (SPOR)

Wilt u samen met andere woningeigenaren woningen verduurzamen? Het kan een goed idee zijn om uw renovatieprojecten gezamenlijk te plannen. Vraag de Subsidieregeling procesondersteuning opschaling renovatieprojecten (SPOR) aan. Daarmee huurt u een procesondersteuner in die een verduurzamingsplan schrijft, zodat u het renovatieproject kan opschalen. Meer informatie kunt u vinden op: [Subsidieregeling procesondersteuning opschaling renovatieprojecten \(SPOR\) - rvo.nl](#)

Stimuleringssubsidie Aardgasvrije huurwoningen (SAH)

Bent u een gemengde VvE of een verhuurder van een of meerdere huurwoningen? Wilt u uw bestaande huurwoning(en) aardgasvrij maken door deze aan te sluiten op een warmtenet? Dan is de Stimuleringsregeling aardgasvrije huurwoningen (SAH) interessant voor u. Meer informatie kunt u vinden op: [Stimuleringsregeling aardgasvrije huurwoningen \(SAH\) - rvo.nl](#)

Meer informatie over de Wet betaalbare huur is te vinden op volkshuisvestingnederland.nl

